



PIOEP

Programa Institucional de Orientación Educativa y Psicopedagógica

¿QUÉ ES LA ORIENTACIÓN?

PROCESO PSICOPEDAGÓGICO DE AYUDA

OBJETIVO

Coadyuvar en la formación integral de los educandos mediante programas que contribuyan al desarrollo de competencias



ÁREAS

Institucional, vocacional, escolar y psicosocial que inciden en el proceso de enseñanza-aprendizaje.

"CUIDAR TU MENTE ES UNA
INVERSIÓN EN TU BIENESTAR."

PROGRAMAS DE ATENCIÓN

ATENCIÓN A APLICANTES

Brindar orientación a las personas interesadas en ingresar a la UABC.

ATENCIÓN A ESTUDIANTES DE NUEVO INGRESO

Inducción e integración de la población de nuevo ingreso a la UABC.

ATENCIÓN A ESTUDIANTES UNIVERSITARIOS

ATENCIÓN A DOCENTES

Asesoría para favorecer el proceso de aprendizaje de los estudiantes.

FORTALECIMIENTO DEL ÁREA Y DIFUSIÓN

Difusión de los servicios, docencia y actividades colegiadas

ORIENTACIÓN PERSONAL

Aspectos de tu formación profesional que impactan tu trayecto académico:

- Habilidades socioemocionales
- Inclusión
- Violencia
- Valores
- Salud mental

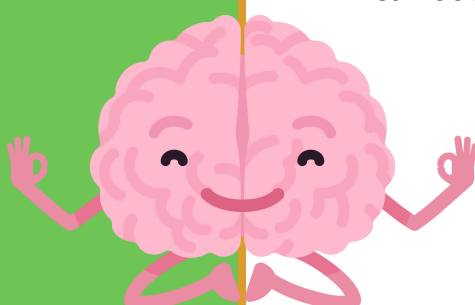
INTERVENCIÓN EN CRISIS PSICOLÓGICA

ORIENTACIÓN ACADÉMICA

Aspectos escolares que impactan tu trayecto académico:

- Bajo rendimiento académico
- Dificultades de aprendizaje
- Toma de decisiones en su trayectoria académica
- Hábitos y técnicas de estudio
- Orientación en el proceso de baja temporal
- Actividades para favorecer el desarrollo profesional

CANALIZACIÓN A SERVICIOS ESPECIALIZADOS DE SALUD MENTAL



Orientadora Responsable:
Mtra. Yareli Alexandra Baltierra Rojas
psicopedagogico.fch@uabc.edu.mx